



mahATN
creative cover materials
since 1810

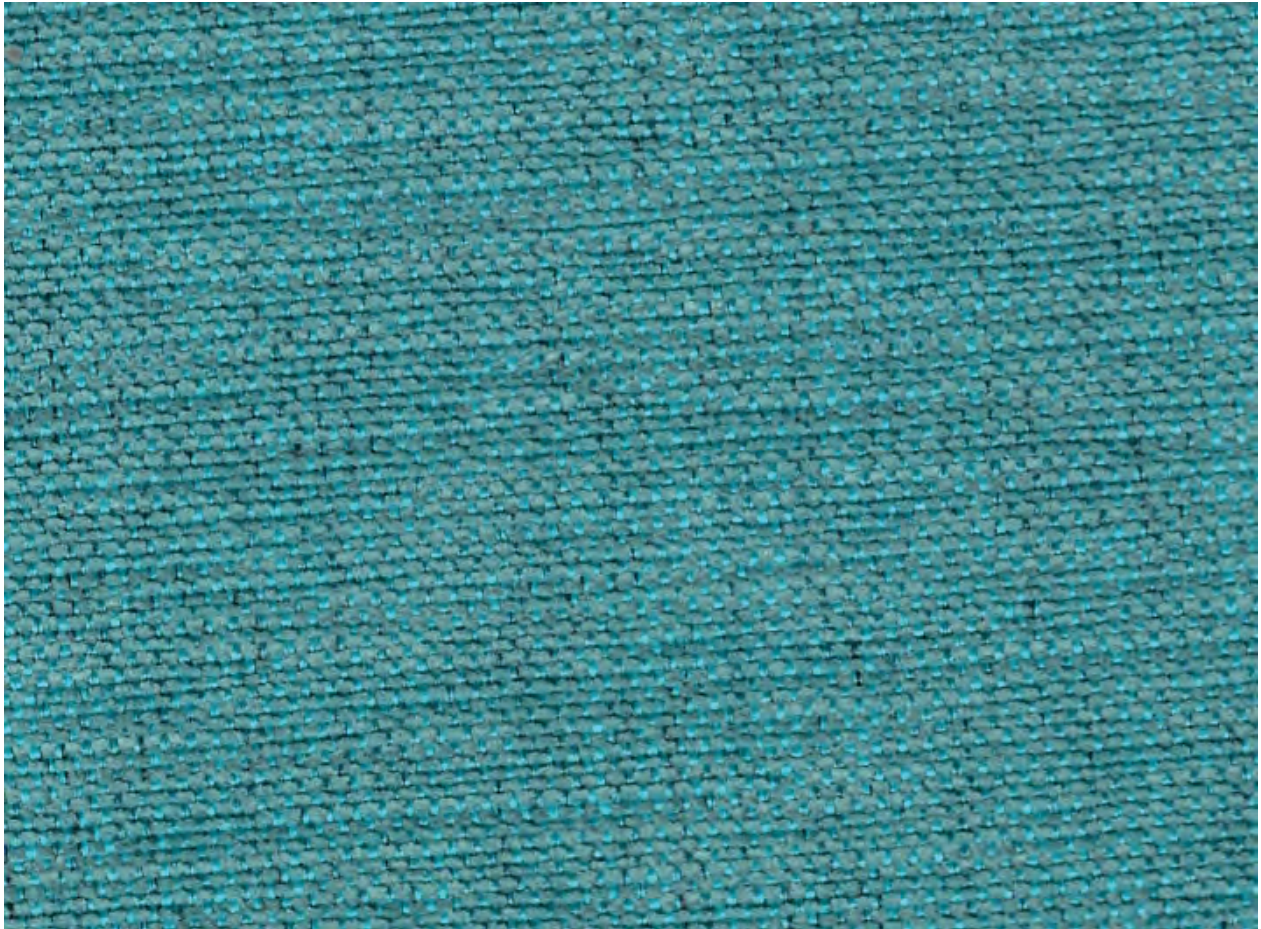
STOFFE / FABRICS

REHA ADI

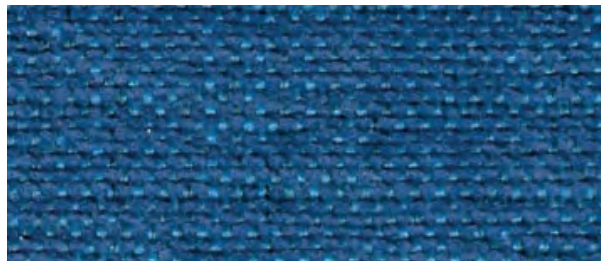
2009x UNKASCHIERT
2010x KASCHIERT

POLYESTER

REHA ADI

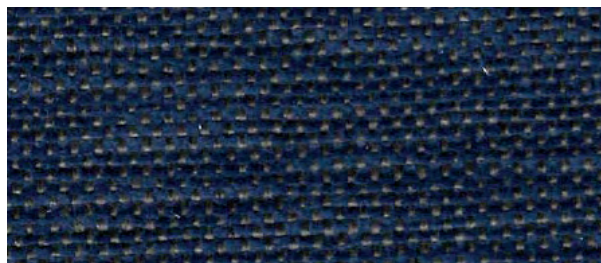


2009 x 2758 / 2010 x 6567

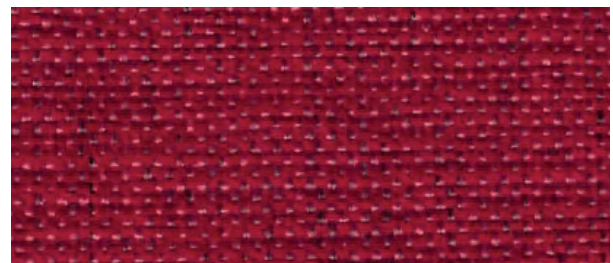


2009 x 2759 / 2010 x 6568

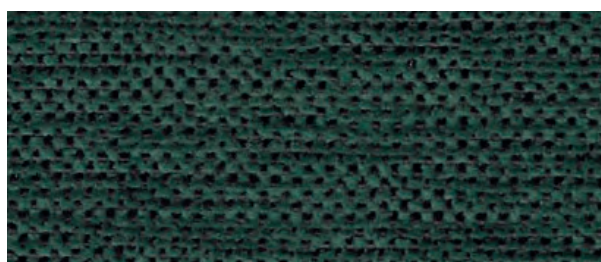
2009 x = unkaschiert / *not laminated*
2010 x = kaschiert / *laminated*



2009 x 2760 / 2010 x 6569



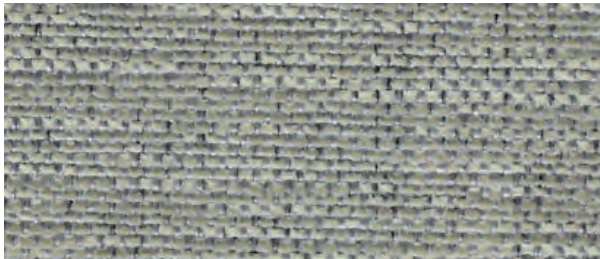
2009 x 2762 / 2010 x 6571



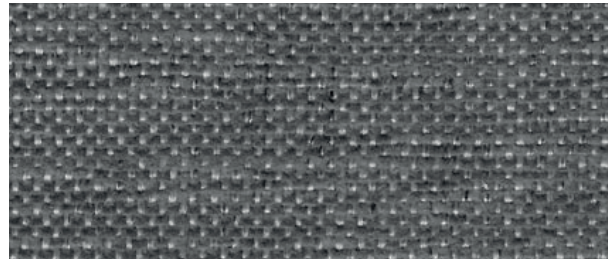
2009 x 2761 / 2010 x 6570



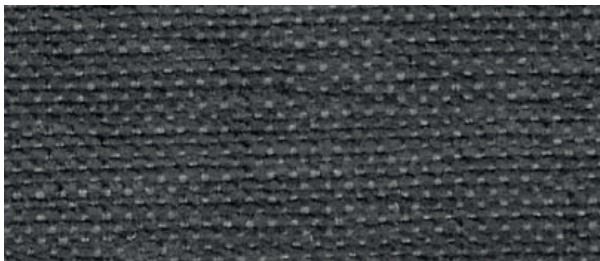
2009 x 2763 / 2010 x 6572



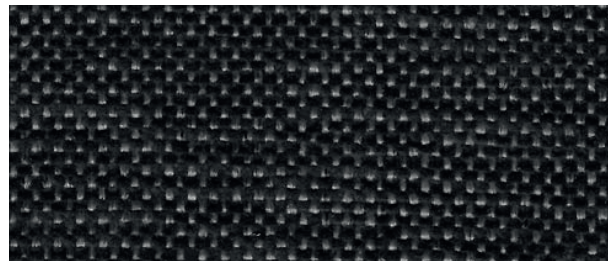
2009 x 2800 / 2010 x 6609



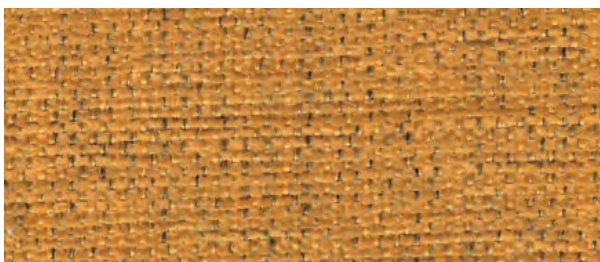
2009 x 2767 / 2010 x 6576



2009 x 2764 / 2010 x 6563



2009 x 2766 / 2010 x 6575



2009 x 2784 / 2010 x 6593



2009 x 2765 / 2010 x 6574

REHA ADI 2009X...



Produktspezifikation	Gewebe / Gewicht	100% Polyester (PES) / 389 g/m ²
	Scheuertouren / Pilling	≥ 100.000 Zyklen, DIN EN 14465 / Note 5, DIN EN ISO 12945-2 (Martindale)
	Reibung	3-4/4, Graue Skala, DIN EN ISO 105-X12 (nass/trocken)
	Hypochloridbleichechtheit	Note 4-5, DIN EN 20105-N01
	Lichtechtheit	Note 6, DIN EN ISO 105/B02
	Weiterreißkraft	Kettrichtung ≥ 37 N, Schussrichtung ≥ 156 N, DIN EN ISO 13937-3
	Nahtschibewiderstand	Kettrichtung ≥ 4,4 mm, Schussrichtung ≥ 2,9 mm, DIN EN ISO 13936-2
	Schallabsorberklasse	bewerteter Schallabsorptionsgrad α w, Note C / 0,75H - ISO 11654
	Geräuschreduzierungskoeffizient	0,75 - NRC ASTM C423
	Lösemittelchtheit	Note 4-5, Note 5 - Petroleum /Waschbenzin, Per- / Tetrachlorethylen - DIN EN ISO 32100
	Desinfektionsmittelbeständigkeit	bestanden - Ethanol / Propanol 65%
	Flammhemmende Ausrüstung	bestanden → Brandklasse B1 - DIN 4102-1 / Zigarettentest - DIN EN 10/21-1 / Brandtest (Butan-gas) - DIN EN 10/21-2 / Brennprüfung - Holzscheiterhaufen crib 5, BS 5852-source 5
	IMO 0493 2024	Möbel Part 8-B, U.S.C.G. 164.144/EC0493 - Bettüberwurf Part 9-A, U.S.C.G. 164.142/EC0493
	Reinigungsempfehlung	

Alle Informationen: Änderungen und Irrtum vorbehalten. Chargenbedingte Farbabweichungen sind möglich.



Product-specifications	Textile / Weight	100% Polyester (PES) / 389 g/m ²
	Abrasion / Pilling	≥ 100.000 Cycles, DIN EN 14465 / Grade 5, DIN EN ISO 12945-2 (Martindale)
	Rubbing	3-4/4, Graue Skala, DIN EN ISO 105-X12 (wet/dry)
	Hypochloride bleaching fastness	Note 4-5, DIN EN 20105-N01
	Light fastness	Note 6, DIN EN ISO 105/B02
	Tear strength	Warp direction ≥ 37 N, Weft direction ≥ 156 N, DIN EN ISO 13937-3
	Seam slip resistance	Warp direction ≥ 4,4 mm, Weft direction ≥ 2,9 mm, DIN EN ISO 13936-2
	Sound absorber class	Rated sound absorption coefficient α w, Grade C / 0,75H - ISO 11654
	Noise Reduction Coefficient	0,75 - NRC ASTM C423
	Solvent fastness	Note 4-5, Note 5 - Petroleum /Waschbenzin, Per- / Tetrachlorethylen - DIN EN ISO 32100
	Disinfectant resistance	passed - Ethanol / Propanol 65%
	Flame retardent equipped	passed → Fire class B1 - DIN 4102-1 / Cigarette test - DIN EN 10/21-1 / Fire test (butan gas) - DIN EN 10/21-2 / Burning test - Wood pyre crib 5, BS 5852-source 5
	IMO 0493 2024	Furniture Part 8-B, U.S.C.G. 164.144/EC0493 - Bed throw Part 9-A, U.S.C.G. 164.142/EC0493
	Cleaning recommendation	

All information: subject to change and error. Consider colour differences between production lots.



Spécifications du produit	Tissu / Poids	100% Polyester (PES) / 389 g/m ²
	Tours de frottement / Boulochage	≥ 100 000 cycles, DIN EN 14465 / Note 5, DIN EN ISO 12945-2
	Friction	3-4/4, Échelle de gris, DIN EN ISO 105-X12 (humide/sec)
	Solidité à l'eau de javel hypochlorite	Note 4-5, DIN EN 20105-N01
	Solidité à la lumière	Note 6, DIN EN ISO 105/B02
	Résistance à la déchirure	Direction de chaîne ≥ 37 N, direction de trame ≥ 156 N, DIN EN ISO 13937-3
	Résistance au glissement de couture	Direction de chaîne ≥ 4,4 mm, direction de trame ≥ 2,9 mm, DIN EN ISO 13936-2
	Classe d'absorption acoustique	Coefficient d'absorption acoustique α w évalué, Note / C 0,75H - ISO 11654
	Coefficient de réduction du bruit	0,75 - NRC ASTM C423
	Solidité aux solvants	Note 4-5, Note 5 - Pétrole / Essence, Per- / Tétrachloroéthylène - DIN EN ISO 32100
	Résistance aux désinfectants	réussi - Éthanol / Propanol 65%
	Traitement retardateur de flamme	réussi → Classe de feu B1 - DIN 4102-1 / Test de cigarette - DIN EN 10/21-1 / Test de feu (gaz butane) - DIN EN 10/21-2 / Test de combustion - Crib 5 de bois, BS 5852-source 5
	IMO 0493 2024	Meubles Partie 8-B, U.S.C.G. 164.144/EC0493 - Dessus de lit Partie 9-A, U.S.C.G. 164.142/EC0493
	Recommandation de nettoyage	

Toutes les informations : sous réserve de modifications et d'erreurs. Des variations de couleur dues aux lots sont possibles.