

mahATN
creative cover materials
since 1810

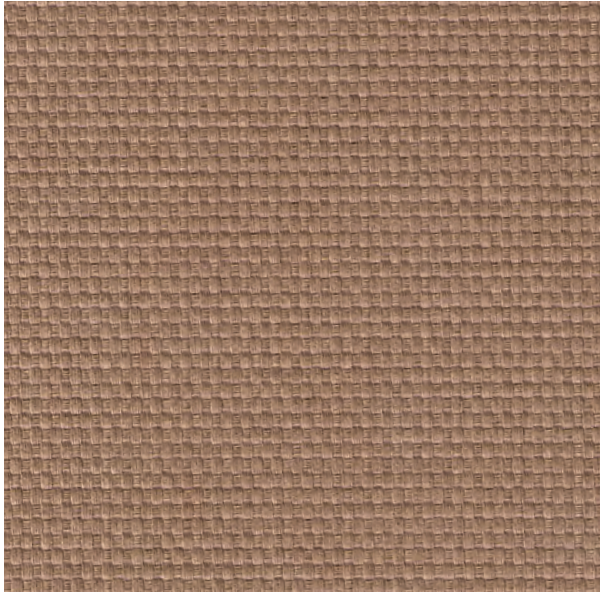
VEGAN LEATHER

SAKURA

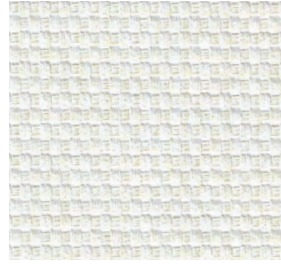
Kunstleder / Vinyl



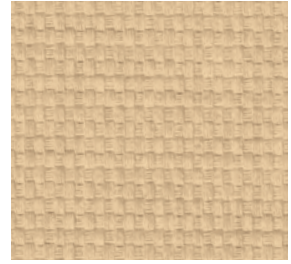
SAKURA



280 x 6168



280 x 6156



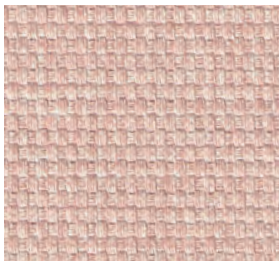
280 x 6157



280 x 6167



280 x 6163



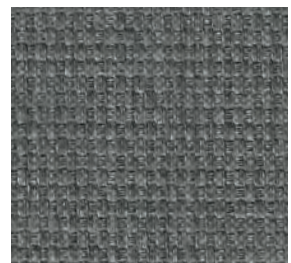
280 x 6166



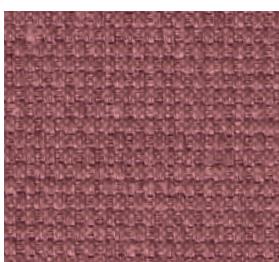
280 x 6165



280 x 6170



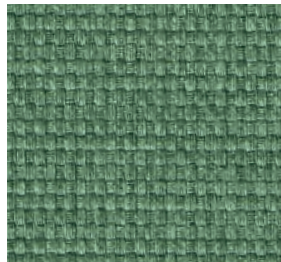
280 x 6164



280 x 6171



280 x 6158



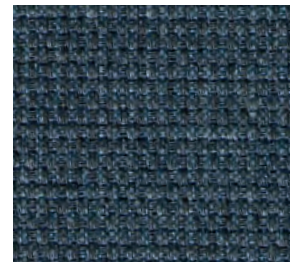
280 x 6162



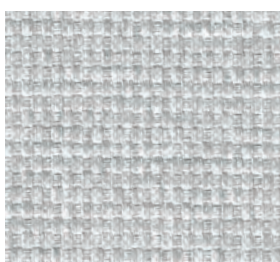
280 x 6161



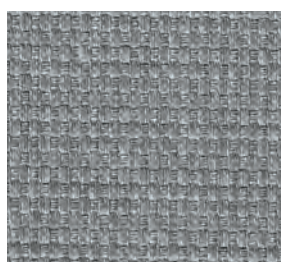
280 x 6159



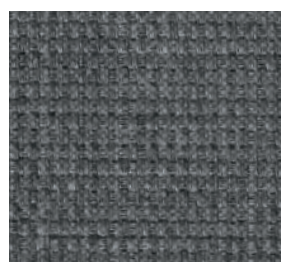
280 x 6160



280 x 6169



280 x 6172




280 x 6173




280 x 6174

VEGAN LEATHER, KUNSTLEDER, SIMILI-CUIR SAKURA 280x...

		
Produktspezifikation	Gewicht / Breite	780 g/m ² +/- 50 g/m ² / 137 cm
	Dicke / Rollenlänge	1,30 mm +/- 0,2 mm / 30 Lfm
	Scheuerfestigkeit	DIN EN ISO 5470-2: >30.000 Zyklen Martindale
	Lichtechtheit	DIN EN ISO 105 - B02 Stufe 6
	Flammhemmende Ausrüstung	DIN 4102-1 B1, B2, DIN EN 13501-1 B, s3, d0, FMVSS 302, DIN EN 1021 1+2, BS 5852 Crib 1+5, NFP 92-503 (M1), AM18, ÖNORM B3825, ÖNORM A3800-1 (Q1), IMO FTPC Part 8, UNI 9175 Class 1 IM.
	Eigenschaften	Frei von AZO/FCKW/PCP/PCB/PCT, erfüllt REACH, lange Haltbarkeit, UV beständig, schweißbeständig, urinbeständig, speichelbeständig, wasserdicht, reißfest, salzwasserbeständig, hautverträglich
	Reinigung und Desinfektion	Kunstleder bitte regelmäßig und nur mit alkoholfreien Mitteln reinigen. Empfehlungen: Spezial-Reiniger Art. Nr.: 800x300 Desinfektion und Reiniger Art. Nr.: 800x221 Spray für Metallic Art. Nr.: 800x310 (alkoholfrei) Tücher Art. Nr.: 800x311 (alkoholfrei)
Metallicfarben nicht für Massageliegen geeignet, Reinigung nur mit alkoholfreiem Reiniger.		
Alle Informationen: Änderungen und Irrtum vorbehalten. Chargenbedingte Farbabweichungen sind möglich.		

		
Product-specifications	Weight / Width	780 g/m ² +/- 50 g/m ² / 137 cm
	Thickness / Roll length	1,30 mm +/- 0,2 mm / 30 Linear Metres
	Abrasion resistance	DIN EN ISO 5470-2: >30.000 Cycles Martindale
	Color fastness to light	DIN EN ISO 105 - B02 Level 6
	Flame retardant equipped	DIN 4102-1 B1, B2, DIN EN 13501-1 B, s3, d0, FMVSS 302, DIN EN 1021 1+2, BS 5852 Crib 1+5, NFP 92-503 (M1), AM18, ÖNORM B3825, ÖNORM A3800-1 (Q1), IMO FTPC Part 8, UNI 9175 Class 1 IM.
	Property of material	Free of AZO/CFC/PCP/PCB/PCT, fulfills REACH, long durability, UV resistant, perspiration resistant, urine resistant, saliva resistant, waterproof, salt-water resistant, non-irritant
	Cleaning and Disinfection	Please clean vinyl regularly with our cleaning agent: 800x300 For disinfection and cleaning use: 800x221 Spray for metallic vinyl: 800x310 (alcohol free) Wipes: 800x311 (alcohol free)
Metallic coloured vinyls are not adequate for massage tables, clean only with alcohol free cleaner.		
All information: subject to change and errors. Consider colour differences between production lots.		

		
Specifications de produit	Poids / Largeur	780 g/m ² +/- 50 g/m ² / 137 cm
	Épaisseur / Longueur du rouleau	1,30 mm +/- 0,2 mm / 30 Mètres Linéaires
	Résistance à l'usure	DIN EN ISO 5470-2: >30.000 Cycles Martindale
	Résistance à la lumière	DIN EN ISO 105 - B02 Niveau 6
	Retardeur de combustion	DIN 4102-1 B1, B2, DIN EN 13501-1 B, s3, d0, FMVSS 302, DIN EN 1021 1+2, BS 5852 Crib 1+5, NFP 92-503 (M1), AM18, ÖNORM B3825, ÖNORM A3800-1 (Q1), IMO FTPC Part 8, UNI 9175 Class 1 IM.
	Qualité	Exempt de AZO/CFC/PCP/PCB/PCT, REACH conforme, tres grande resistance a l'abrasion et aux déchirures, resistance aux UV (sauf Neon), resistance a: l'urine, l'eau salee, la transpiration et la salive impermeable, hypoallergenique
	Nettoyage et désinfection	Veillez nettoyer le vinyl regulierement avec notre nettoyant special: 800x300 Pour le nettoyage et la desinfection utiliser notre spray: 800x221 pour le similibuir metallique ou notre spray: 800x310 (sans alcool) Ou lingettes nettoyantes: 800x311 (sans alcool)
Metallic: ne pas utilisable pour des tables de massage, nettoyage uniquement avec un produit de nettoyage sans alcool.		
Toutes les informations: sous reserve de modifications et d'erreurs. Il est possible qu'il aie une legere difference de couleur d'une production l'autre.		