



## Jörg & Co GmbH

AUTOLEDER MÖBELLEDER ALCANTARA® SKAI®

Hinterdorfstrasse 10

CH-3550 Langnau

Telefon +41 34 402 50 05

Telefax +41 34 402 55 53

<http://www.joerg-leder.ch>

E-Mail: [info@joerg-leder.ch](mailto:info@joerg-leder.ch)

# Microfaser Bellalure für Möbel

## Charakter

Bellalure ist ein hochwertiger und pflegeleichter Microfaserstoff, bestens geeignet für die Verarbeitung in der Polsterindustrie.



Lieferung ab 1 Laufmeter



rohweiss  
117



hellbeige  
108



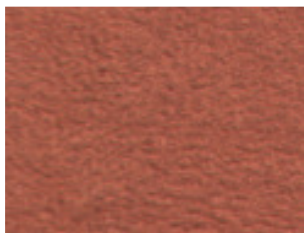
sahara  
133



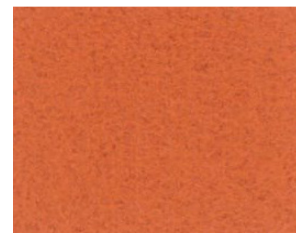
balsa  
105



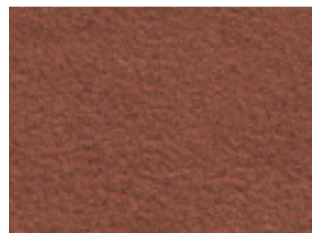
chamois  
122



bois de rose  
107



orange  
155



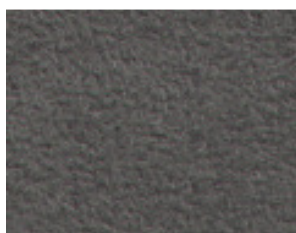
nuss  
123



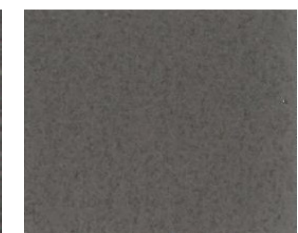
hellgrau  
115



grau  
139



grau  
131



rauch  
146



## Jörg & Co GmbH

AUTOLEDER MÖBELLEDER ALCANTARA® SKAI®

Hinterdorfstrasse 10

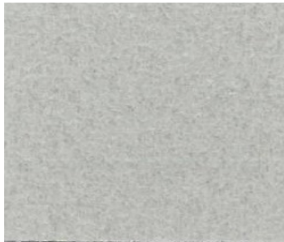
CH-3550 Langnau

Telefon +41 34 402 50 05

Telefax +41 34 402 55 53

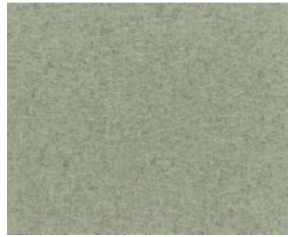
<http://www.joerg-leder.ch>

E-Mail: [info@joerg-leder.ch](mailto:info@joerg-leder.ch)



lilie

145



hellgrün

157



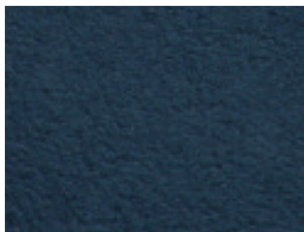
Forest

113A



prune

130



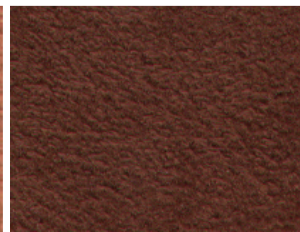
marine

103



hellbraun

124



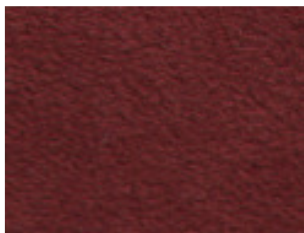
rehbraun

135



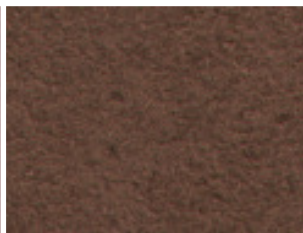
terra

112A



ziegel

112



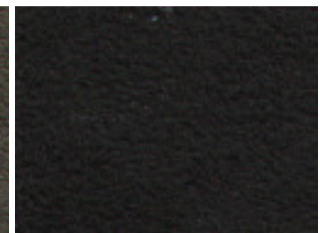
braun

136



braun

121



elephant

101

Keine Urmuster hinsichtlich Farbe und Qualität



## Jörg & Co GmbH

AUTOLEDER MÖBELLEDER ALCANTARA® SKAI®

Hinterdorfstrasse 10

CH-3550 Langnau

Telefon +41 34 402 50 05

Telefax +41 34 402 55 53

<http://www.joerg-leder.ch>

E-Mail: [info@joerg-leder.ch](mailto:info@joerg-leder.ch)

### Zusammensetzung / composition

Oberfläche/surface 100% Polyester Microfaser

mit Teflonbeschichtung kaschiert Untergewebe 50% Polyester 50% Baumwolle

Martindale Test:	nach DIN 53863/4-B		
	Druck: kpa 12		
	Test 20'000 Umdrehungen / tours		
<b>Pilling Test : nach DIN EN ISO 12945-2</b>		<b>Farbtonänderung: DIN 53863/4B</b>	
nach 2000 Touren	4 – 5	4	
nach 4000 Touren	4 – 5	4	
nach 6000 Touren	4 – 5	4	
<b>Wasserechtheit nach DIN EN ISO 105-E01</b> <i>solidité eau</i>		4 - 5	
<b>Wassertropfenechtheit nach DIN EN ISO 105-E07</b> <i>solidité goutte d'eau</i>		5	
<b>Lichtecktheit nach DIN 54004</b> <i>solidité lumière</i>		4	
<b>Reibechtheit nach DIN EN ISO 105-x12 trocken</b> <i>/ solidité frottement sec</i>		4	
<b>Reibechtheit nach DIN EN ISO 105-x12 nass / mouillé</b>		3 - 4	