



- Autoleder
- Möbelleder
- Alcantara®
- Skai®

Jörg & Co GmbH

Hinterdorfstrasse 10

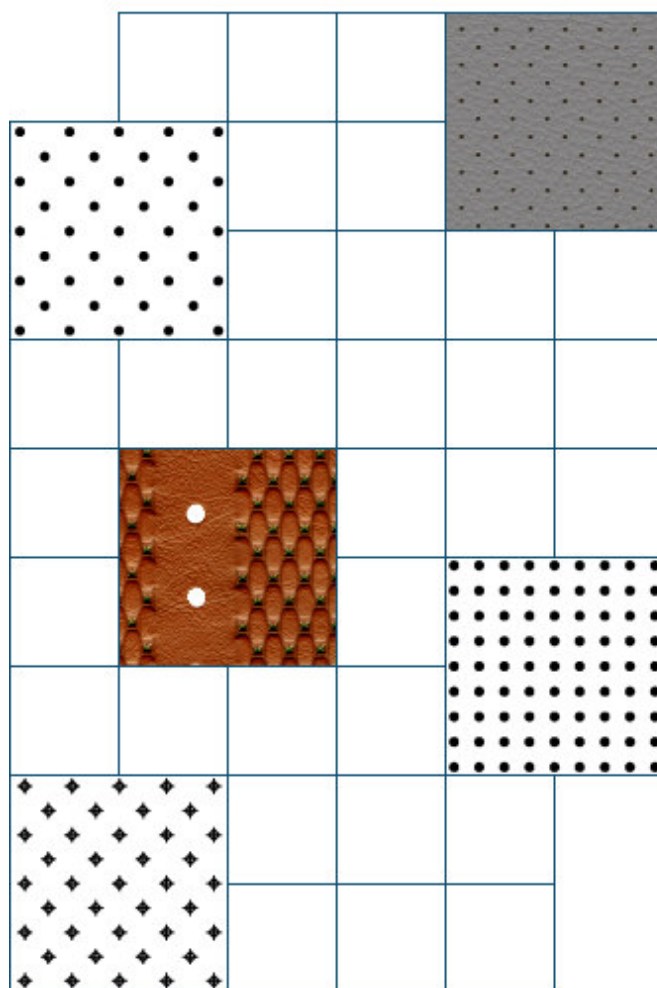
CH-3550 Langnau

Telefon +41 34 402 50 05

Telefax +41 34 402 55 53

<http://www.joerg-leder.ch>

E-Mail: info@joerg-leder.ch



Perforationen
Prägungen
Flechtnarbe



Inhalt

Perforation MK 1, MK 2
Perforation MK 3, MK 9
Perforation C 5
Prägung PM1
Prägung Flechtnarbe
Preise, Lieferzeiten

Jörg & Co. GmbH

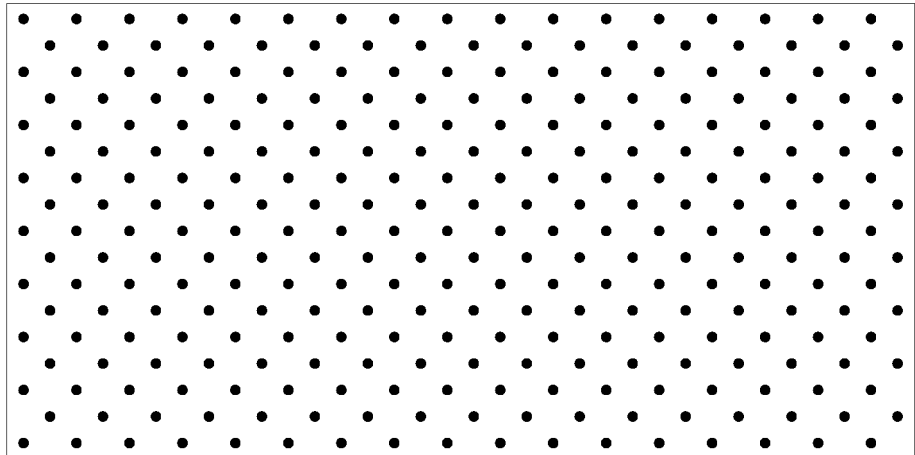
Hinterdorfstr. 10
CH-3550 Langnau
Telefon +41 34 402 50 05
Fax +41 34 402 55 53
E-Mail: info@joerg-leder.ch
<http://www.joerg-leder.ch>

Alle nachfolgenden Preise verstehen sich freibleibend exklusive MwSt. ab Lager

Perforation MK1 (A1)

Perforation **MK 1 (A1)**
Mercedes, Opel, Ford ...

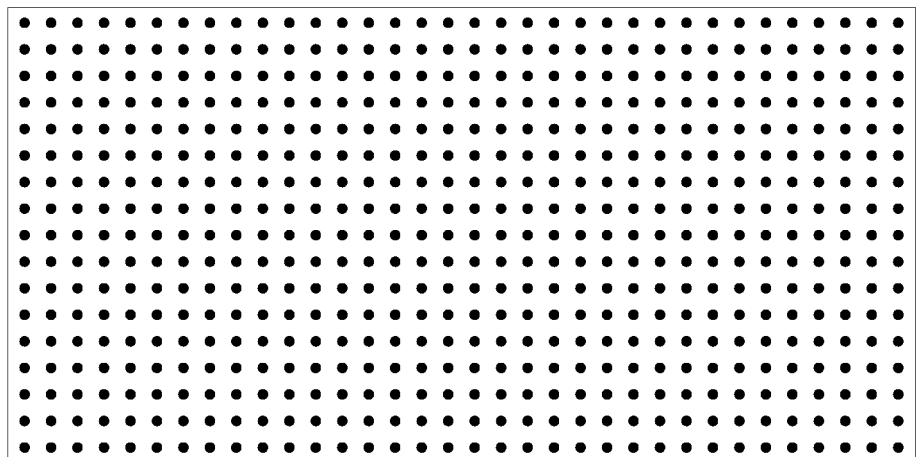
7,0 x 3,5 mm
Ø 1,1 mm ± 0,2 mm
ausgestanzte Fläche: 5,6 %



Perforation MK2 (A2)

Perforation **MK 2 (A2)**
Mercedes Klima alt 45°

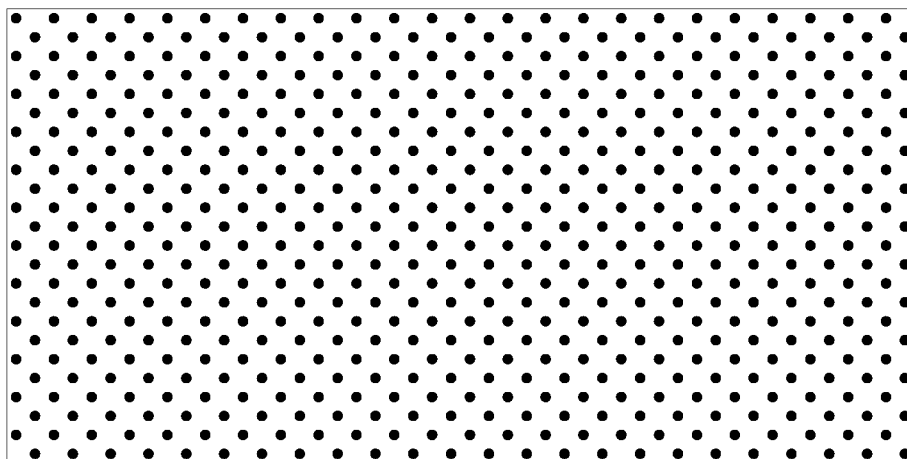
3,5 mm
Ø 1,1 mm ± 0,2 mm
ausgestanzte Fläche: 11,2 %



Perforation MK3 (A2D)

Perforation **MK 3 (A2D)**
**Mercedes Klima neu,
Ford ...**

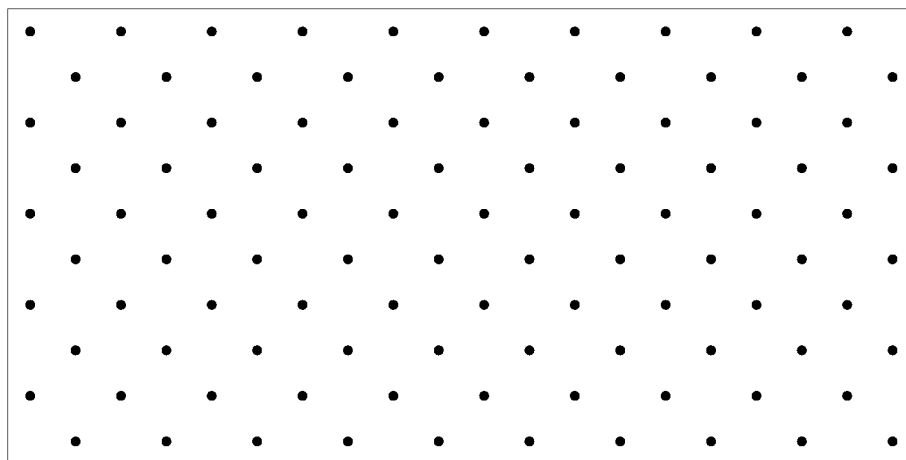
5,0 x 2,5 mm
Ø 1,1 mm ± 0,2 mm
ausgestanzte Fläche: 10,6 %



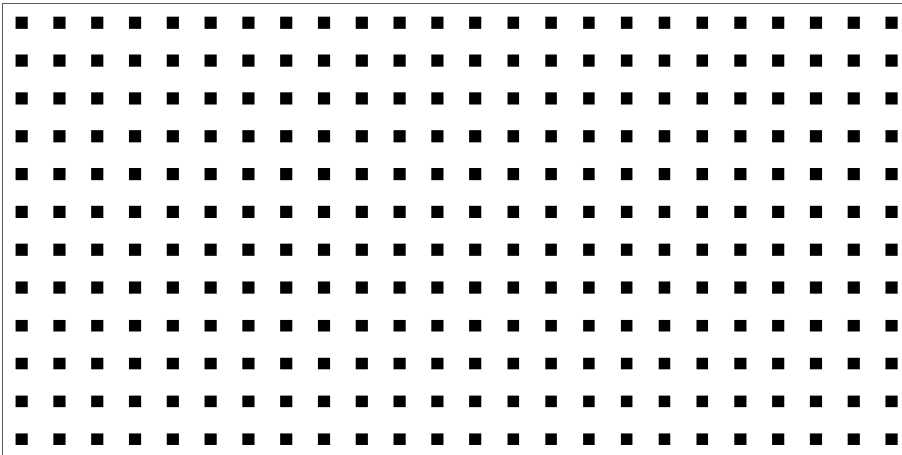
Perforation MK9 (PoN)

Perforation **MK 9 (PoN)**
Porsche, VW-Beetle

12,0 x 6,0 mm
Ø 1,0 mm ± 0,2 mm
ausgestanzte Fläche: 1,6 %



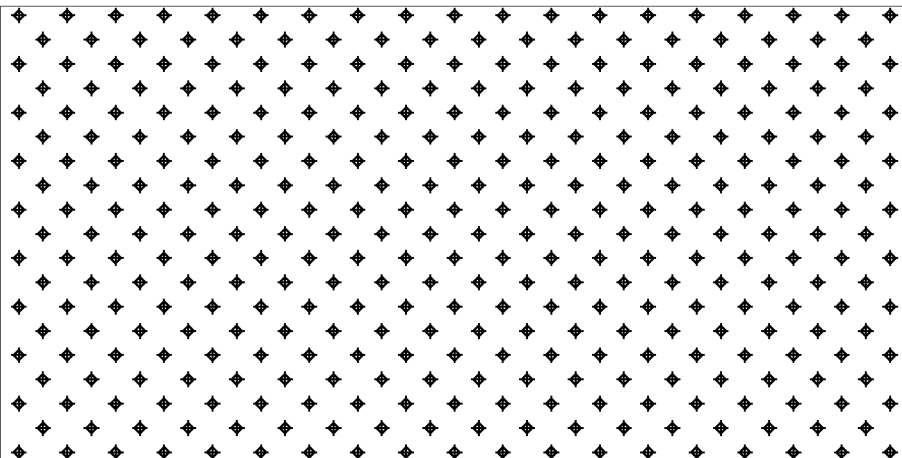
Perforation C5



Perforation C5
Mercedes AMG

5,0 mm
Ø 1,3 mm ± 0,2 mm
ausgestanzte Fläche: 9,0 %

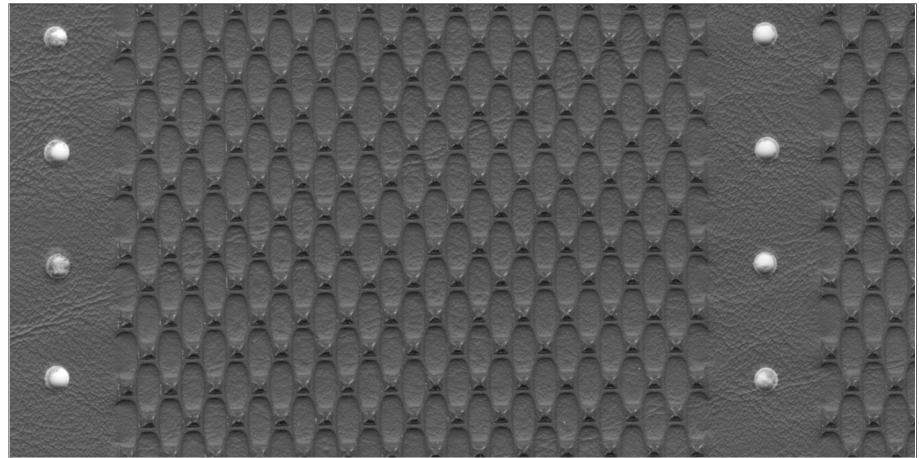
Prägung PM1



Prägung PM1
Mercedes Sternchen

Flechtnarbe

Prägung **Flechtnarbe**
Mercedes

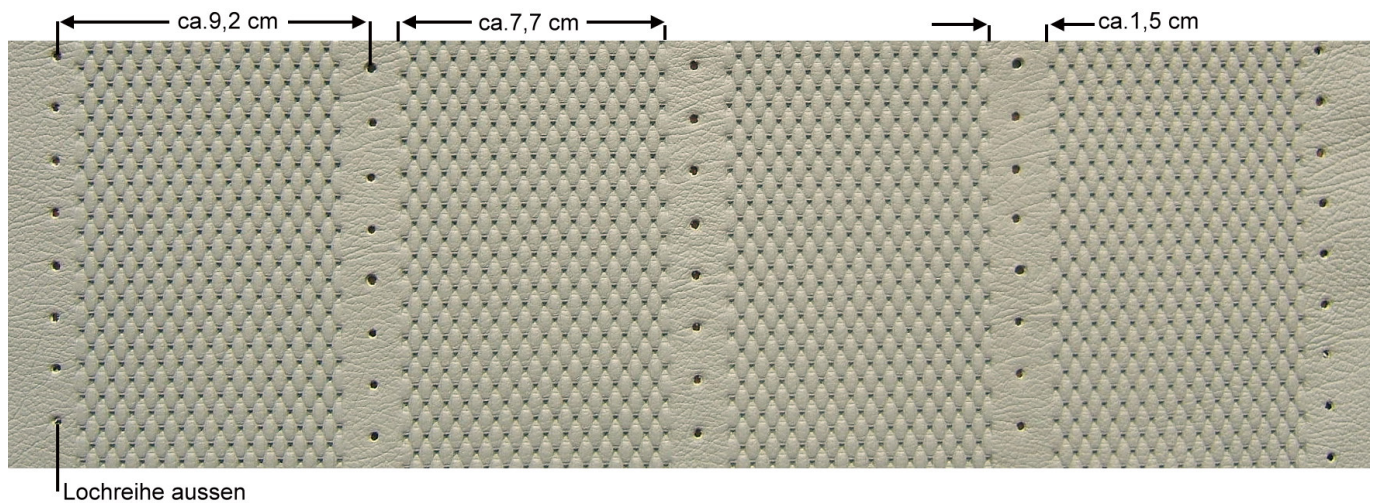


Standardabmessungen

Abmessungen	Bezeichnung	breite	länge	Lochreihe aussen
4 Pfeiffen	W113	40,5 cm	66,5 cm	nein
4 Pfeiffen	W111	40,5 cm	74,0 cm	ja
5 Pfeiffen	300SL	50,0 cm	85,0 cm	ja
6 Pfeiffen		60,0 cm	85,0 cm	ja

Abmessungen nach Kundenangaben

4 Pfeiffen		40,5 cm	? cm	?
5 Pfeiffen		50,0 cm	? cm	?
6 Pfeiffen		60,0 cm	? cm	?



Bestellformular Perforation- Prägeauftrag

Name	Kundennummer	Unterschrift
<input type="text"/>	<input type="text"/>	<input type="text"/>
Artikel	Artikelnummer	
<input type="text"/>	<input type="text"/>	

Flechtnarbe

 Fremdleder

 bitte testen

Standard

Stück	Art	Breite	Länge	
<input type="text"/>	W 113 4 Pfeifen	40,5 cm	66,5 cm	<input type="checkbox"/> keine Lochreihe aussen
<input type="text"/>	W 111 4 Pfeifen	40,5 cm	74,0 cm	<input type="checkbox"/> keine Lochreihe aussen
<input type="text"/>	300SL 5 Pfeifen	50,0 cm	85,0 cm	<input type="checkbox"/> keine Lochreihe aussen
<input type="text"/>	6 Pfeifen	60,0 cm	85,0 cm	<input type="checkbox"/> keine Lochreihe aussen

Nach Kundenangaben

Stück	Art	Breite	Länge	
<input type="text"/>	<input type="text"/>	<input type="text"/>	<input type="text"/>	<input type="checkbox"/> keine Lochreihe aussen
<input type="text"/>	<input type="text"/>	<input type="text"/>	<input type="text"/>	<input type="checkbox"/> keine Lochreihe aussen

Perforationen und Prägungen

m ²	Art		Stück	Breite	Länge
<input type="text"/>	MK1 (A1)	oder Zuschnitt	<input type="text"/>	<input type="text"/>	<input type="text"/>
<input type="text"/>	MK2 (A2)		<input type="text"/>	<input type="text"/>	<input type="text"/>
<input type="text"/>	MK3 (A2D)		<input type="text"/>	<input type="text"/>	<input type="text"/>
<input type="text"/>	MK9 (PoN)		<input type="text"/>	<input type="text"/>	<input type="text"/>
<input type="text"/>	C5		<input type="text"/>	<input type="text"/>	<input type="text"/>
<input type="text"/>	PM1		<input type="text"/>	<input type="text"/>	<input type="text"/>

MK1, MK2 und Flechtnarbe werden bei uns im Hause mit unseren Maschinen gefertigt.
 PM1, MK3, MK9 und C5 werden zur Perforation an ein anderes Unternehmen gesandt, weshalb die genannten Lieferzeiten nur circa Angaben sind.
 Wir prägen und perforieren Fremdmaterial ohne Gewähr.